

COMMUNIQUÉ DE PRESSE

Gaël Colin rejoint Mary en tant que Directeur Opérationnel de JFC Mary Automobiles à Rouen



Mary est fier d'annoncer la nomination de **Gaël Colin** au poste de directeur opérationnel de JFC Mary Automobiles Rouen Hyundai et Jaguar Land Rover. Fort de ses **30 années d'expérience** dans l'automobile chez PSA, puis Stellantis, Gaël Colin se distingue par son expertise, sa capacité d'adaptation et son engagement envers l'innovation.

Un parcours atypique remarquable

Dès son enfance marquée par la découverte d'autres cultures, Gaël Colin s'est forgé un goût pour l'ouverture au monde. Il a passé la moitié de sa vie à l'étranger, évoluant dans des pays aussi divers que le **Congo**, la **Côte d'Ivoire**, **Saint-Pierre & Miquelon**, le **Maroc**, les **USA**, la **Croatie**, la **Slovaquie** et les **Pays-Bas**, développant une capacité d'adaptation remarquable et une vision globale de l'industrie automobile.

Comme il le dit lui-même :

« J'ai 55 ans et j'ai passé la moitié de ma vie à l'étranger. Cela a forgé ma personnalité, mon ouverture d'esprit, mon adaptabilité et mon empathie. »

Une carrière marquée par l'innovation et la proximité client

Tout au long de sa carrière chez Stellantis, Gaël Colin a piloté des projets stratégiques :

- **Planet VO (2002)** : il a joué un rôle central dans la mise en place de cet outil de gestion des véhicules d'occasion en étant la première marque à l'homologuer pour le réseau Peugeot, déployé avec succès, révolutionnant alors la gestion des VO pour les concessionnaires.
- **Digital Customer Reviews (2013)** : il a introduit un système d'avis clients sur le site internet du constructeur, non modérés, conçu pour renforcer la transparence et la confiance des consommateurs, notamment aux Pays-Bas pour la marque Peugeot.
- **Services Connectés & Mobilité (2014)** : il a rejoint l'aventure de la Business Unit dès sa création, développant en mode start-up des nouveaux services comme Teleservices/Telemaintenance, l'introduction de la Navigation Connectée, le lancement de Connect Fleet Management pour les clients B2B...
- **Garantie Allure Care (2023)** : il a contribué à développer pour la marque Peugeot, ce concept innovant dédié à l'amélioration de l'expérience client, une initiative qui reflète son engagement envers la satisfaction et la fidélisation des clients.

Son parcours est marqué par une progression constante vers des postes à responsabilités croissantes, en France comme à l'international. Aujourd'hui, il choisit de revenir à un rôle opérationnel, avec pour ambition de développer les performances de JFC Mary Automobiles Rouen Hyundai & Jaguar Land Rover, tout en restant au plus près des équipes et des clients.

Un nouveau chapitre chez Mary

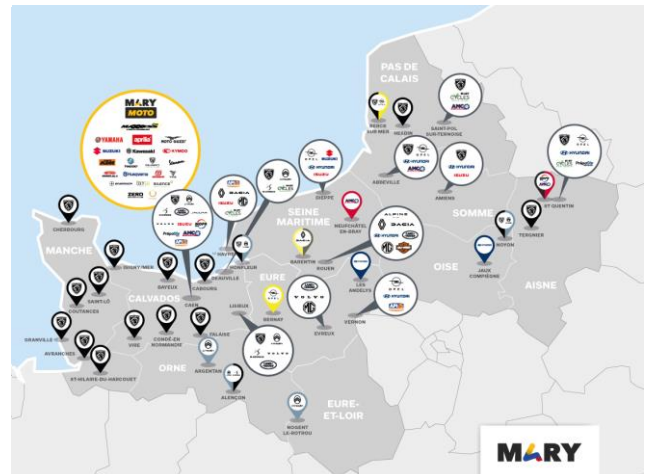
Fort de son expertise et de son esprit innovant, Gaël Colin rejoint le groupe avec enthousiasme :

« Je suis très fier d'intégrer un groupe dynamique et en pleine croissance, reconnu par ses pairs pour sa performance durable, et soucieux du niveau de qualité délivrée auprès de ses clients. Merci à Monsieur Mary pour la confiance qu'il m'accorde dans ce nouveau challenge ! »

Avec son expérience et sa polyvalence, Gaël Colin, installé en Normandie depuis 10 ans, s'aligne parfaitement avec les valeurs du groupe, telles la proximité, l'**innovation** et la **satisfaction client**. Sa nomination marque une étape importante dans le développement de JFC Mary Automobiles à Rouen et, plus largement, dans celui de Mary, qui continue d'attirer des talents pour construire l'avenir de la mobilité

À PROPOS :

Présent en Normandie et dans les Hauts-de-France depuis 29 ans, le groupe Mary est un acteur majeur de la mobilité. L'entreprise distribue à ce jour quinze marques automobiles (Peugeot, Citroën, DS, Opel, Renault, Dacia, Hyundai, MG, Volvo, Land Rover, Jaguar, Alpine, Suzuki et Isuzu). Elle est également présente dans la distribution moto avec une quinzaine de marques et un magasin de l'équipement du motard Maxxess, ainsi que dans le cycle avec ses magasins Mary Cycles Deauville, Saint-Quentin, Le Havre et Saint-Pol-sur-Ternoise. L'entreprise propose également ses services dans les activités de location de véhicules, du recyclage, de distribution de pièces de rechange d'origine et de réemploi ainsi que l'outillage professionnel.



NOS VALEURS : PERFORMANCE, SATISFACTION, FORMATION

Contact :
rp@mary.fr

Suivez-nous sur



Pour plus d'informations, consultez notre site internet mary.fr