



JFC
by MARY Automobiles

CAEN – 28 JANVIER 2025

COMMUNIQUÉ DE PRESSE

Volvo Lisieux déménage à Deauville

Le 3 février 2025, la concession Volvo Lisieux - JFC by Mary Automobiles écrira une nouvelle page de son histoire en s'installant à Deauville.

Une structure modernisée, une proximité renforcée

Ce déménagement répond à une volonté forte d'offrir un environnement moderne et adapté aux attentes croissantes du public. En s'implantant à Deauville, Volvo JFC by Mary Automobiles s'installe au plus près de ses clients.

François Mary, Président du groupe, explique :

« Ce déménagement est bien plus qu'un simple changement d'adresse. En choisissant Deauville, nous nous inscrivons dans une démarche stratégique, réfléchie et à l'écoute des besoins de nos clients. Volvo est une marque premium, l'installer à Deauville est un marqueur fort. Notre ambition est claire : offrir à nos clients une expérience en phase avec leurs attentes. »

Une continuité dans l'excellence

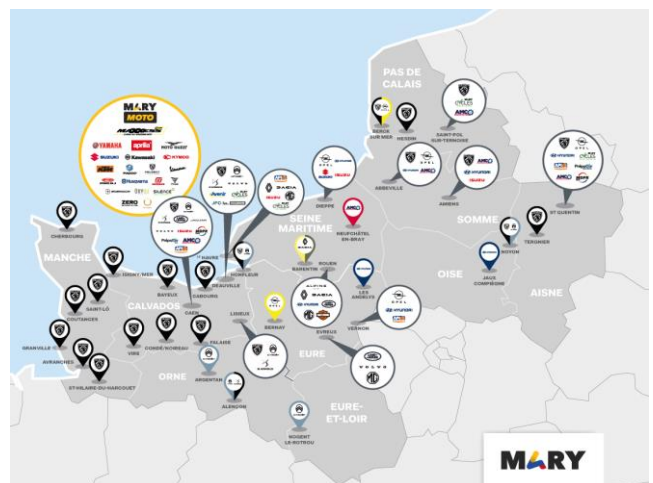
L'équipe, que les clients connaissent et apprécient, reste inchangée et continue d'offrir un service de qualité. Grâce à cette nouvelle structure, Volvo Deauville proposera une expérience client enrichie, dans un cadre accueillant et mieux adapté, pensé pour le confort et la satisfaction des visiteurs.

« Nous avons écouté les retours de nos clients et identifié leurs besoins. Ce déménagement est une nouvelle étape pour aller toujours plus loin dans notre engagement d'excellence », ajoute Jérôme Platel, Directeur de Volvo Deauville - JFC by Mary Automobiles.

Adresse de la concession Volvo Deauville - 40 route de Paris, 14800 DEAUVILLE

À PROPOS :

Présent en Normandie et dans les Hauts-de-France depuis 29 ans, le groupe Mary est un acteur majeur de la mobilité. L'entreprise qui emploie 2.000 talents, distribue quatorze marques automobiles (Peugeot, Citroën, DS, Opel, Renault, Dacia, Hyundai, MG, Volvo, Land Rover, Jaguar, Alpine, Suzuki et Isuzu). Elle est également présente dans la distribution moto avec une vingtaine de marques et un magasin de l'équipement du motard Maxxess, ainsi que dans le cycle avec ses magasins Mary Cycles Deauville, Saint-Quentin, Le Havre et Saint-Pol-sur-Ternoise. L'entreprise propose également ses services dans les activités de location de véhicules, du recyclage, de distribution de pièces de rechange d'origine et de réemploi ainsi que l'outillage professionnel.



NOS VALEURS : PERFORMANCE. SATISFACTION. FORMATION

Contact :
rp@mary.fr

Suivez-nous sur



Pour plus d'informations, consultez notre site internet mary.fr