

## Nicolas Bouscavet devient Directeur Mary Moto



Dans le cadre de la croissance et du développement de Mary, Nicolas Bouscavet prend aujourd'hui ses fonctions à la direction de Mary Moto. Localisé à Biéville-Beuville près de Caen en Normandie, Mary Moto propose 20 grandes marques moto, scooter, quad et buggy, représentant un volume de plus de 1.500 véhicules neufs vendus chaque année. Mary Moto intègre également une activité occasion et un magasin Maxxess de 1.400m2, avec plus de 35.000 références de pièces et d'équipements du motard.

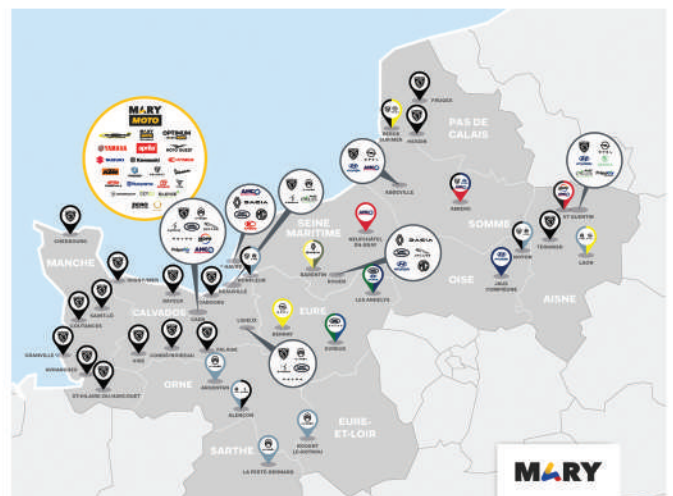
Nicolas Bouscavet débute sa carrière en tant que mécanicien. Il intègre Mary en mai 2007 au poste de technicien Peugeot rapide, évoluant par la suite au poste de conseiller commercial spécialisé à Peugeot Vire Mary Automobiles en 2010 avant de prendre ses fonctions de chef après-vente, toujours sur le site de Vire. Depuis 2017, Nicolas Bouscavet était à la tête de l'après-vente de Peugeot Caen Mary Automobiles. Fort de nombreuses années d'expérience dans le domaine de l'automobile et plus largement de la mobilité, Nicolas Bouscavet connaît parfaitement l'ADN Mary basé sur la satisfaction client.

« Ma promotion en tant que directeur du Pôle Moto est une grande fierté pour moi, un passage du monde du 4 roues aux 2 roues et la découverte d'équipes mobilisées et passionnées. » a déclaré Nicolas Bouscavet.

« La nomination de Nicolas Bouscavet à ce poste s'inscrit dans notre stratégie de promotion interne qui fait la force de notre groupe depuis tant d'année. J'en profite pour saluer son travail quotidien à la tête de l'après-vente de Peugeot Caen depuis 6 années et qui l'amène aujourd'hui, tout naturellement, à bénéficier de cette opportunité. Je lui souhaite beaucoup de succès dans ses nouvelles fonctions. » a ajouté François Mary.

### À PROPOS :

Présent en Normandie et dans les Hauts-de-France depuis 27 ans, le groupe Mary est un acteur majeur de la mobilité en Normandie et dans les Hauts-de-France. L'entreprise distribue à ce jour douze marques automobiles (Peugeot, Citroën, DS, Opel, Renault, Dacia, Hyundai, Skoda, MG, Volvo, Land Rover et Jaguar). Elle est également présente dans la distribution moto avec une quinzaine de marques et un magasin de l'équipement du motard Maxxess, ainsi que dans le cycle avec ses magasins Cycles Deauville et Mary Cycles Saint-Quentin. L'entreprise propose également ses services dans les activités de location de véhicules, du recyclage, de distribution de pièces de rechange d'origine et de réemploi ainsi que l'outillage professionnel.



NOTRE MISSION : SERVIR LA SATISFACTION DE NOS CLIENTS

Contact :  
[rp@mary.fr](mailto:rp@mary.fr)

Suivez-nous sur  
 

Pour plus d'informations, consultez  
notre site internet [mary.fr](http://mary.fr)