

ROUEN - 14 MAI 2024

COMMUNIQUÉ DE PRESSE

Mary continue son développement dans l'Eure et en Seine-Maritime avec la reprise d'Opel et Hyundai à Vernon ainsi que de Harley Davidson - HD Legend 76 à Rouen

Déjà distributeur Opel dans l'Eure, l'Oise, la Somme et le Pas-de-Calais (5 sites) et Hyundai en Seine-Maritime, Somme et Oise (7 sites), le groupe Mary continue son développement dans ces deux marques en intégrant les concessions de Vernon dont les potentiels de vente de véhicules neufs sont de 85 pour Opel et 128 pour Hyundai. Le site est composé d'une équipe de 20 personnes.

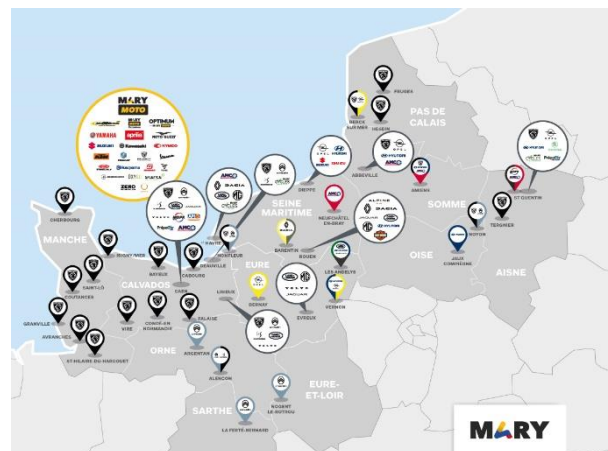
Présent dans la moto depuis 2009 et la création de Mary Moto à Caen, le groupe Mary se développe à présent dans la région Rouennaise avec la reprise d'Harley Davidson - HD Legend 76. Le site a un potentiel de vente de 200 motos neuves et d'occasion et est actuellement composé d'une équipe de 8 personnes bientôt renforcée par 4 nouveaux talents rejoignant le service après-vente.

Mary renforce ainsi sa présence en Seine-Maritime et dans l'Eure dans lesquels il compte plus de 450 collaborateurs, devenant ainsi le premier acteur de la distribution automobile et moto sur ce territoire.

« Notre développement continue en gardant comme cap la mobilité, la passion et la cohérence géographique. Nous reprenons deux belles affaires familiales avec des noms connus et reconnus et sommes très fiers d'y associer le nôtre. Les équipes en place partagent avec nous les mêmes valeurs du service client et de la performance. Nous sommes heureux d'accueillir ces nouveaux talents au sein de la Team Mary et avons hâte d'aller à la rencontre de nos clients et partenaires. » précise François Mary.

À PROPOS :

Présent en Normandie et dans les Hauts-de-France depuis 28 ans, le groupe Mary est un acteur majeur de la mobilité. L'entreprise distribue à ce jour quinze marques automobiles (Peugeot, Citroën, DS, Opel, Renault, Dacia, Hyundai, Skoda, MG, Volvo, Land Rover, Jaguar, Alpine, Suzuki et Isuzu). Elle est également présente dans la distribution moto avec une quinzaine de marques et un magasin de l'équipement du motard Maxxess, ainsi que dans le cycle avec ses magasins Mary Cycles Deauville, Saint-Quentin et Le Havre. L'entreprise propose également ses services dans les activités de location de véhicules, du recyclage, de distribution de pièces de rechange d'origine et de réemploi ainsi que l'outillage professionnel.



NOS VALEURS : PERFORMANCE, SATISFACTION, FORMATION

Contact :
rp@mary.fr

Suivez-nous sur



Pour plus d'informations, consultez
notre site internet mary.fr