

## Mary ouvre trois nouveaux magasins API en Normandie et dans les Hauts-de-France

Déjà représentant de l'enseigne depuis 2012 à Caen, Mary continue de développer son réseau et annonce l'ouverture de trois nouveaux magasins API dans les villes du Havre, de Vernon et de Saint-Quentin, renforçant ainsi sa présence en Normandie et dans les Hauts-de-France.

- Le magasin du Havre, inauguré en novembre 2024, est déjà opérationnel et accueille une équipe de huit professionnels expérimentés.
- Le magasin de Vernon a ouvert officiellement ses portes hier, avec une équipe dédiée de trois personnes.
- Le magasin de Saint-Quentin, prévu pour le courant du premier trimestre 2025, emploiera également trois personnes.

Ces ouvertures marquent une étape importante pour Mary et API, qui s'engagent un peu plus dans un partenariat fort pour développer leur présence sur des territoires encore inexplorés par le réseau API.

### Une offre complète au service des professionnels et particuliers

Les magasins API du réseau Mary se spécialisent dans la distribution de pièces détachées multimarques pour tous types de véhicules, ainsi que dans la vente d'outillage professionnel et d'équipements de garage.

Grâce à ce déploiement, les clients bénéficieront :

- D'un large stock de pièces disponibles immédiatement à l'efficacité du réseau logistique ;
- De livraisons rapides et efficaces pour les professionnels et les particuliers ;
- De zones de libre-service modernes et d'un accompagnement personnalisé assuré par des équipes d'experts.



API à Hérouville-Saint-Clair à côté de Caen



API au Havre

Cette initiative permet à Mary de consolider sa position comme partenaire de confiance pour les professionnels de l'automobile et les particuliers, tout en créant localement de l'emploi.

François Mary, Président du groupe, souligne :

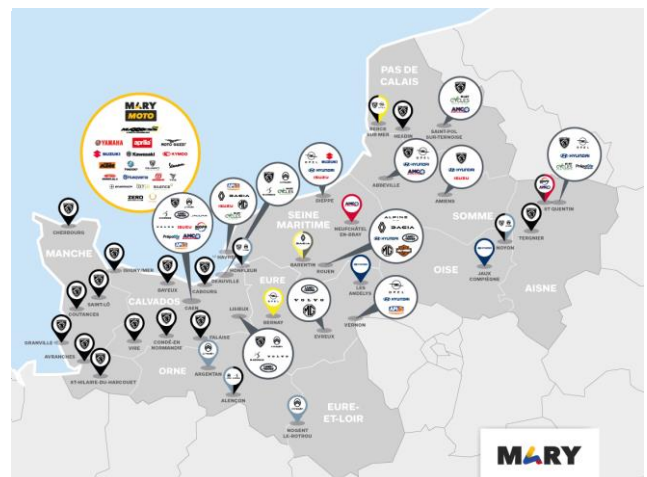
« L'ouverture de ces trois nouveaux magasins est une formidable opportunité pour le groupe Mary. Grâce à ce partenariat avec API, nous élargissons notre maillage territorial et offrons à nos clients des solutions adaptées à leurs besoins, en termes de proximité, de disponibilité et de qualité de service. »

Adresses de nos magasins API :

- API Caen : 300 Rue Marie Curie, 14200 Hérouville-Saint-Clair
- API Le Havre : Rue du docteur Piasceki, 76600 Le Havre
- API Vernon : 14 route de Rouen, 27950 St Juste
- API Saint-Quentin : 31 Rue Alexandre Dumas, 02100 Saint-Quentin

## À PROPOS :

Présent en Normandie et dans les Hauts-de-France depuis 29 ans, le groupe Mary est un acteur majeur de la mobilité. L'entreprise distribue à ce jour quatorze marques automobiles (Peugeot, Citroën, DS, Opel, Renault, Dacia, Hyundai, MG, Volvo, Land Rover, Jaguar, Alpine, Suzuki et Isuzu). Elle est également présente dans la distribution moto avec une quinzaine de marques et un magasin de l'équipement du motard Maxxess, ainsi que dans le cycle avec ses magasins Mary Cycles Deauville, Saint-Quentin, Le Havre et Saint-Pol-sur-Ternoise. L'entreprise propose également ses services dans les activités de location de véhicules, du recyclage, de distribution de pièces de rechange d'origine et de réemploi ainsi que l'outillage professionnel.



## NOS VALEURS : PERFORMANCE, SATISFACTION, FORMATION

Contact :  
[rp@mary.fr](mailto:rp@mary.fr)

Suivez-nous sur



Pour plus d'informations, consultez notre site internet [mary.fr](http://mary.fr)