

LISIEUX – 5 JUIN 2026

Mary célèbre 30 ans d'engagement au service de la mobilité



Tout commence en 1996 avec la reprise par François Mary de la concession Peugeot de Lisieux à son ancien patron Jean-Philippe Joncquart. Mary Automobiles est né. Après trois décennies de développement et de diversification, l'entreprise familiale s'est imposée comme un acteur majeur de la mobilité en Normandie et dans les Hauts-de-France. Le groupe se nomme à présent Mary, tout simplement, et fête cette année ses 30 ans. Une aventure à la fois dense et jeune, animée par trois valeurs cardinales : Formation, Satisfaction et Performance.

Une croissance maîtrisée, sur un territoire cohérent, au plus près des clients

D'un site unique à ses débuts, Mary compte aujourd'hui **100 établissements** et rassemble plus de **2 000 talents**.

Ce développement progressif, construit entre croissance interne et acquisitions, s'est accompagné d'une diversification des activités (véhicules neufs et d'occasion, moto, cycle, plateforme de pièces détachées...) et d'un élargissement constant de l'offre et des services, permettant de répondre aux besoins d'une clientèle toujours plus large.



Une transmission familiale dans la continuité



À l'occasion de cet anniversaire, le groupe franchit une nouvelle étape avec la montée en responsabilités de la deuxième génération.

Victor Mary et Charles Mary pilotent désormais des pôles stratégiques du groupe, aux côtés de François Mary, qui en assure la présidence. Cette organisation illustre une transmission progressive, fondée sur la continuité des valeurs et une vision partagée du développement et de la transformation de Mary.

Une stratégie de développement pensée pour durer

Face aux enjeux du secteur, Mary a structuré un modèle d'économie circulaire intégré, couvrant l'ensemble du cycle de vie du véhicule.

De la vente de véhicules neufs à leur revente en occasion, de l'entretien en atelier alimenté par les plateformes de pièces de rechange au reconditionnement via Prépacar, jusqu'au recyclage en fin de vie avec Mary Recyclage, le groupe maîtrise chaque étape. Cette approche permet de prolonger l'usage des véhicules et de réduire leur impact environnemental, tout en s'appuyant sur ses métiers historiques.



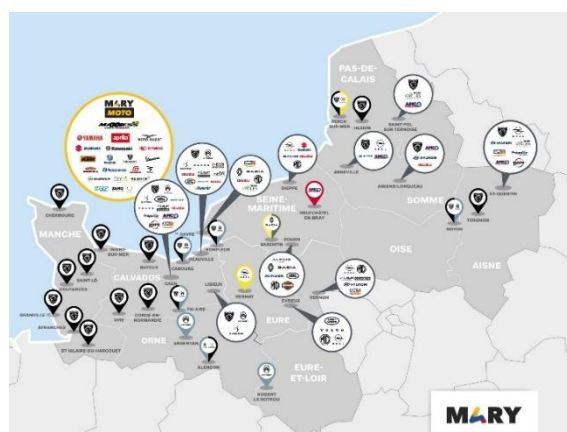
Un anniversaire fêté dans tous les points de vente

À l'occasion de cet anniversaire, Mary ira à la rencontre de ses clients et de ses équipes à partir du mois de juin. Des événements, des animations et des offres spéciales seront déployés dans les points de vente de l'ensemble des activités du groupe, afin de partager ce moment avec celles et ceux qui contribuent à son histoire au quotidien.

Plus d'informations et demande d'interview à : rp@mary.fr

À PROPOS : _____

Présent en Normandie et dans les Hauts-de-France depuis 30 ans, le groupe Mary est un acteur majeur de la mobilité. L'entreprise distribue à ce jour quatorze marques automobiles (Peugeot, Citroën, DS, Opel, Renault, Dacia, Hyundai, MG, Volvo, Land Rover, Jaguar, Alpine, Suzuki et Isuzu). Elle est également présente dans la distribution moto avec une quinzaine de marques et un magasin de l'équipement du motard Maxxess, ainsi que dans le cycle avec ses magasins Mary Cycles Deauville, Le Havre, Herlin-le-Sec et Saint-Quentin. L'entreprise propose également ses services dans les activités de location de véhicules, du recyclage, de distribution de pièces de rechange d'origine et de réemploi ainsi que l'outillage professionnel.



NOTRE MISSION : **SERVIR LA SATISFACTION DE NOS CLIENTS**

Contact :
rp@mary.fr

Suivez-nous sur
 

Pour plus d'informations, consultez
notre site internet mary.fr