

Mary continue son développement et sa diversification avec la reprise des établissements JFC à Caen, Lisieux, Le Havre, Rouen, Evreux et Les Andelys

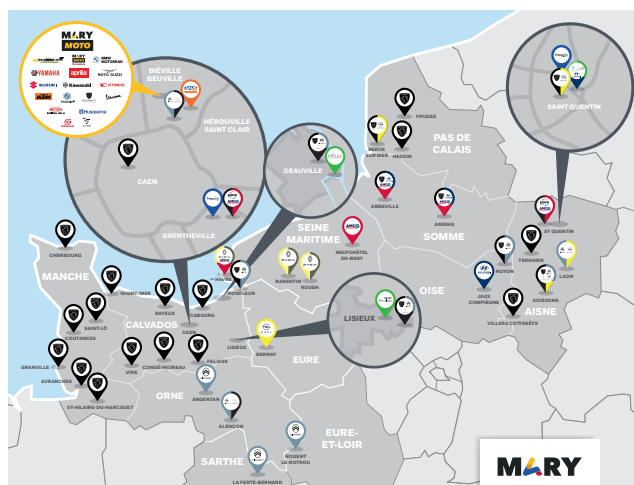
Le groupe continue son développement en Normandie, après l'intégration de Renault et Dacia au Havre, Rouen et Barentin, en reprenant le groupe JFC qui distribue aujourd'hui les marques Hyundai, Jaguar, Land Rover, Volvo, MG, Maserati et Ligier ainsi que les marques moto et scooter Energica, Oxygo, Silence et Zero et la marque cycle Fitch Bike dans les villes de Caen, Lisieux, Le Havre, Rouen, Evreux et Les Andelys.

Originnaire de Lisieux (Calvados, Normandie) l'entreprise créée par François Mary en 1996 élargit ainsi son offre avec des marques premiums et étrangères tout en renforçant sa position de leader de la distribution automobile et moto en Normandie. Les sept sites qui intégreront le groupe Mary au 1^{er} avril prochain représentent un chiffre d'affaires global de 90 millions et regroupent 142 collaborateurs.

« Je suis ravi de reprendre aujourd'hui les affaires JFC, un groupe familial historique aux valeurs de services et d'excellence proches des nôtres. J'ai toujours eu un grand respect pour la famille Jacques ainsi que pour les équipes qui sont de véritables ambassadeurs des marques qu'elles représentent. Nous consolidons ainsi notre implantation en Normandie en proposant de nouvelles marques étrangères et premiums à nos clients. C'est également l'occasion pour nous d'intégrer des talents et des experts dans notre groupe où nous mettons en avant le développement, la mobilité et la promotion interne. » précise François Mary.

À PROPOS :

Présent en Normandie et dans les Hauts-de-France depuis 27 ans, le groupe Mary est un acteur majeur de la mobilité en Normandie et dans les Hauts-de-France. L'entreprise distribue à ce jour huit marques automobiles (Peugeot, Citroën, DS, Opel, Renault, Dacia, Hyundai et Skoda). Elle est également présente dans la distribution moto avec une quinzaine de marques et un magasin de l'équipement du motard Maxxess, ainsi que dans le cycle avec ses magasins Cycles Deauville et Mary Cycles Saint-Quentin. L'entreprise propose également ses services dans les activités de location de véhicules, du recyclage, de distribution de pièces de rechange d'origine et de réemploi ainsi que l'outillage professionnel.



NOTRE MISSION : SERVIR LA SATISFACTION DE NOS CLIENTS

Contact :
rp@mary.fr

Suivez-nous sur
 

Pour plus d'informations, consultez
notre site internet mary.fr